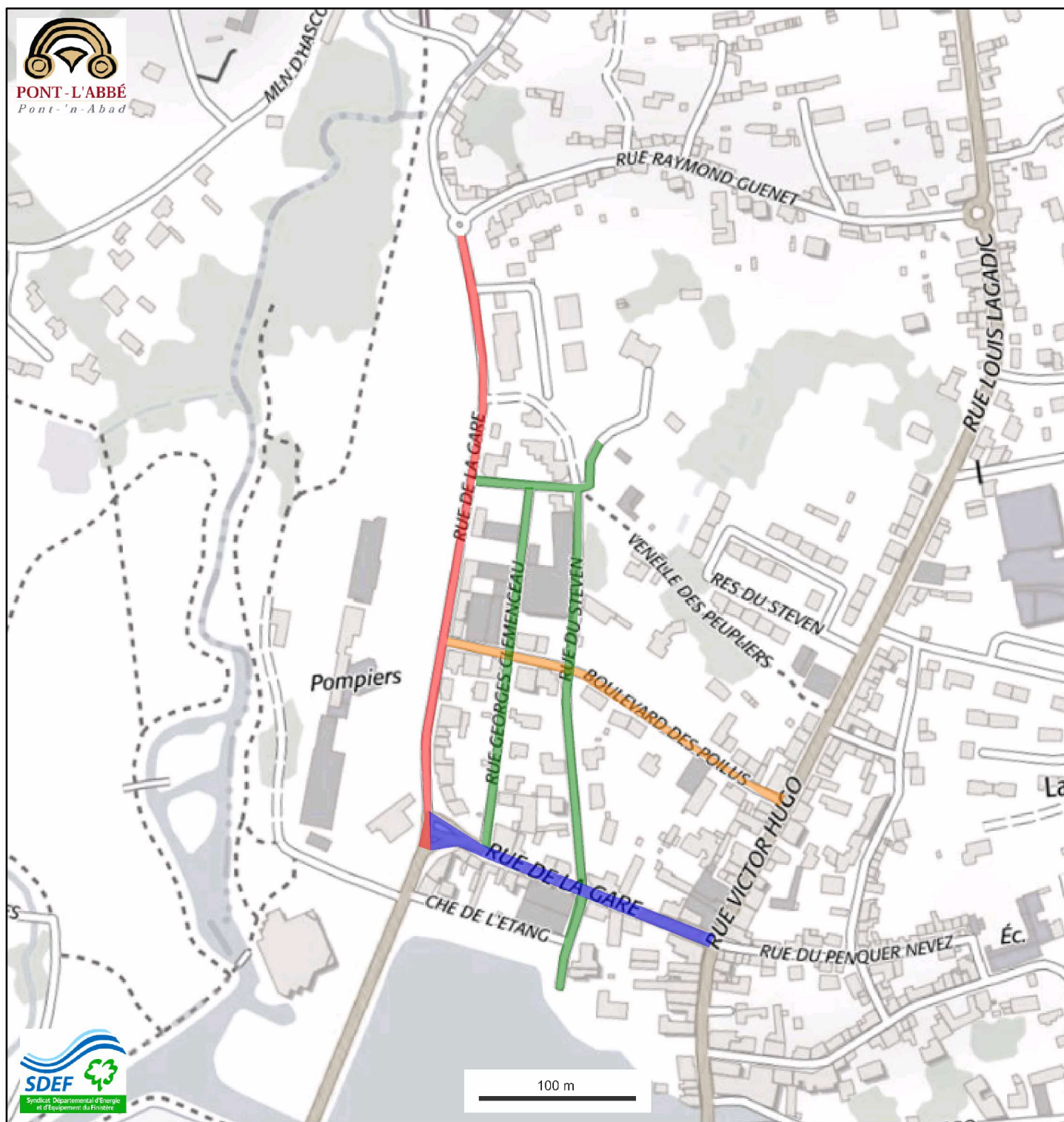


Travaux d'effacement des réseaux - SDEF - Quartier de la Gare

Durée des travaux : 5 mois - de Septembre 2018 à Février 2019



- **Phase 1 - Rue de la gare, de la Pharmacie aux Services Techniques** - durée travaux : environ 1 mois
- **Phase 2 - Boulevard des Poilus** - durée travaux : environ 1 mois et 1 semaines
- **Phase 3 - Rue G. Clémenceau, Rue du Steven et Impasse Théodore** - durée travaux : environ 3/4 semaines
- **Phase 4 - Rue de la Gare, des Services Techniques à la Rue R. Guénet** - durée travaux : environ 2 mois