



# Un peu de botanique à l'Île Chevalier

**ACCÈS EN KAYAK :** entre la mi-marée et la pleine mer. Plus bas c'est vaseux ... Attention aux parcs à huîtres et palourdes situés au sud. Le sentier est en pointillés fuchsia sur la carte. Il est impossible de faire le tour, inutile d'aller plus loin que le chemin.

## BONNES PRATIQUES

Seuls l'estran, le chemin côtier et celui qui mène au parking sont à parcourir. La cueillette de plantes ou son piétinement nuisent à la biodiversité de nos sites. Le site est protégé par le Conservatoire du Littoral et situé en zone Natura 2000.

### LE LONG DU CHEMIN

LE PIN MARITIME



LE CHÈNE VERT



L'AJONC D'EUROPE



LE GENÊT



L'AUBÉPINE



### PROCHE DE L'ESTRAN

LA BETTERAVE MARITIME



**1 À COMPLÉTER :** mes racines ont permis après de nombreuses sélections de donner un aliment de couleur ..... Mes feuilles sont ..... pour éviter que le sel ne pénètre et ne brûle mes cellules.

L'ARMÉRIE MARITIME



**2 À COMPLÉTER :** mon nom est d'origine ....., il vient du mot «armor». Mes ..... roses sont graciles, mais protégées : j'ai déjà disparu de plusieurs régions de France et je suis quasi-menacé sur de nombreux sites.

LA CRISTE MARINE



**3 À COMPLÉTER :** je suis la plante à fleurs qui vit le plus ..... sur l'estran rocheux. Je suis très riche en vitamine C, si les marins d'autrefois m'avaient embarquée ils ne seraient pas morts du .....

**4 QUI SUIS-JE ?** Mon feuillage est persistant. En breton, je suis le « balan », nom qui a donné le mot «balai» en français. On me trouve encore dans nos cours de ferme à cet usage. Les sorcières disent que c'est le balai parfait pour apprendre à voler ! Je peux atteindre 2 m de haut. Mes fleurs jaune d'or sont denses et attirent les abeilles.

**5 QUI SUIS-JE ?** J'ai été choisi comme emblème de la Bretagne peut-être parce que je suis solidement enraciné au sol, résistant au vent. Je pousse en buissons épineux, ma fleur jaune d'or est lumineuse au printemps. J'ai des petites sœurs qui fleurissent en hiver, elles apprécient particulièrement les landes ensoleillées en Atlantique et en Méditerranée. Mes jeunes plants ne fleurissent pas. Mes épines sont des feuilles non abouties. Très inflammable, mes branches desséchées du bas sont un bon allume-feu.

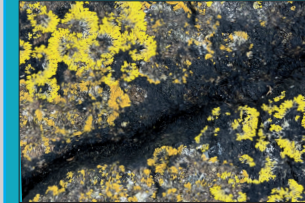
**6 QUI SUIS-JE ?** Je représente la force dans de nombreuses cultures : je peux vivre 2000 ans, résiste au vent, au sel, à la sécheresse et même au feu. Je suis typique des garrigues méditerranéennes mais ici j'apprécie les sols perméables et calcaires tels que les arrières dunes. Malheureusement on préfère le pin maritime qui produit plus de bois, mais de piètre qualité ! Moi j'ai servi dans la Marine pour des pièces qui nécessitent un bois dur : étraves, poulies et varangues.

**7 QUI SUIS-JE ?** Autrefois absent du paysage littoral breton, je suis originaire de méditerranée, j'ai été importé au XIXe sur nos côtes. Comme mon nom l'indique je supporte bien l'air salin. En France je représente 10% des surfaces boisées. Mon principal ennemi est la chenille processionnaire. Mon bois est utilisé en menuiserie et en charpente. Mon écorce est épaisse, craquelée, brune. Mes aiguilles sont par paires longues de 15 à 20 cm, et sont persistantes.

**8 QUI SUIS-JE ?** Les médecins m'ont utilisée dès l'Antiquité pour tonifier le cœur et la circulation du sang. Les sorcières taillaient mon bois pour faire des baguettes magiques ! Avec mes épines, je forme des buissons impénétrables. J'ai une floraison blanche et abondante au printemps. Mon fruit rouge, appelé sénelle, est comestible, il se récolte après les premières gelées.

### SUR L'ESTRAN

LES LICHENS JAUNES ET NOIRS



LA LAVANDE DE MER



L'OBIONE



LA SALICORNE



LA PELVÉTIE



LE FUCUS A VÉSICULES



**L'ESTRAN** est la zone découverte par les marées. Il est ici assez varié : sableux ou rocheux sur le haut, puis vaseux vers le bas. Chaque espèce a son milieu de vie préféré. L'obione préfère les prés salés vaseux mais peut aussi vivre dans les galets ou rochers. La salicorne ne vit que dans la vase ou le sable. Ses jeunes pousses sont utilisées en cuisine moderne et appréciées pour leur richesse en minéraux.

Le temps d'immersion et d'émersion entraîne une répartition des espèces en fonction de leurs aptitudes à ces contraintes. La salicorne vit plus bas que l'obione. Ces deux plantes sont recouvertes par la marée.

Les lichens noirs (à ne pas confondre avec le mazout !) sont proches des jaunes, sur le haut de l'estran. La pelvétie a dû, pour résister à la sécheresse, développer des molécules : des collagènes aujourd'hui utilisés en cosmétologie.

Si la mer descend et que vous voyez émerger des algues à flotteurs par exemple les fucus à vésicules, il est temps de reprendre les kayaks : c'est la mi-marée !



**Bigoudenspot**  
ÉVASION NAUTIQUE / BRETAGNE

**RÉPONSES :**  
1 rouge / brasses  
2 bretonne / fleurs  
3 bas / scorbut  
4 le genêt  
5 l'ajonc  
6 le chêne vert  
7 le pin maritime  
8 l'aubépine